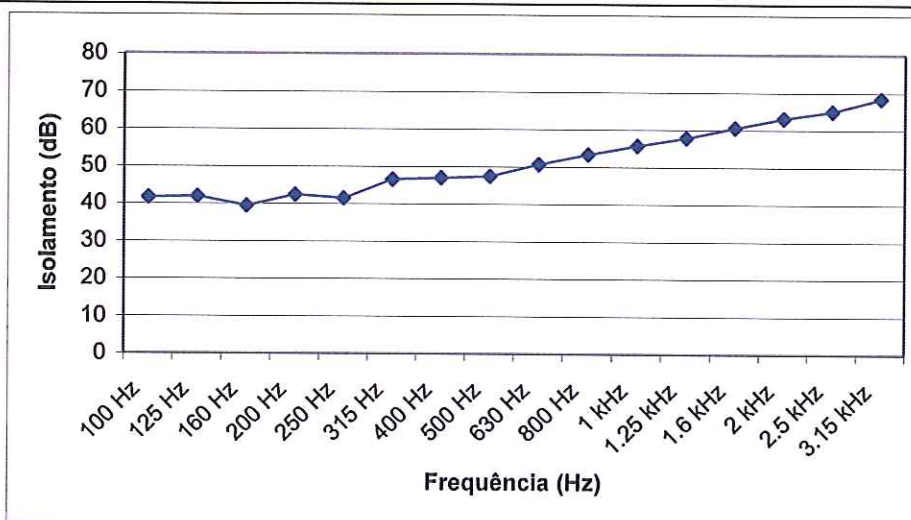
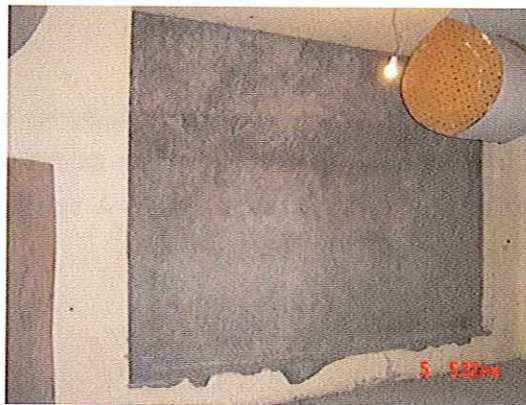


### ISOLAMENTO ACÚSTICO A SONS AÉREOS

<p><b>Data de ensaio: 08/03/2005</b></p> <p><b>Normas seguidas no ensaio:</b></p> <p><b>ISO 140-3</b> <b>ISO 354:2003</b></p>	<p><b>Descrição da solução construtiva:</b></p> <p>Provete constituído parede dupla de tijolo de 11cm+15cm, rebocada em ambas as faces. Caixa de ar com Corkoco.</p>
---	--

**Fotografias da divisória ensaiada:**



**Índice de Isolamento a sons aéreos:  $D_{n,w}=53\text{dB}$**